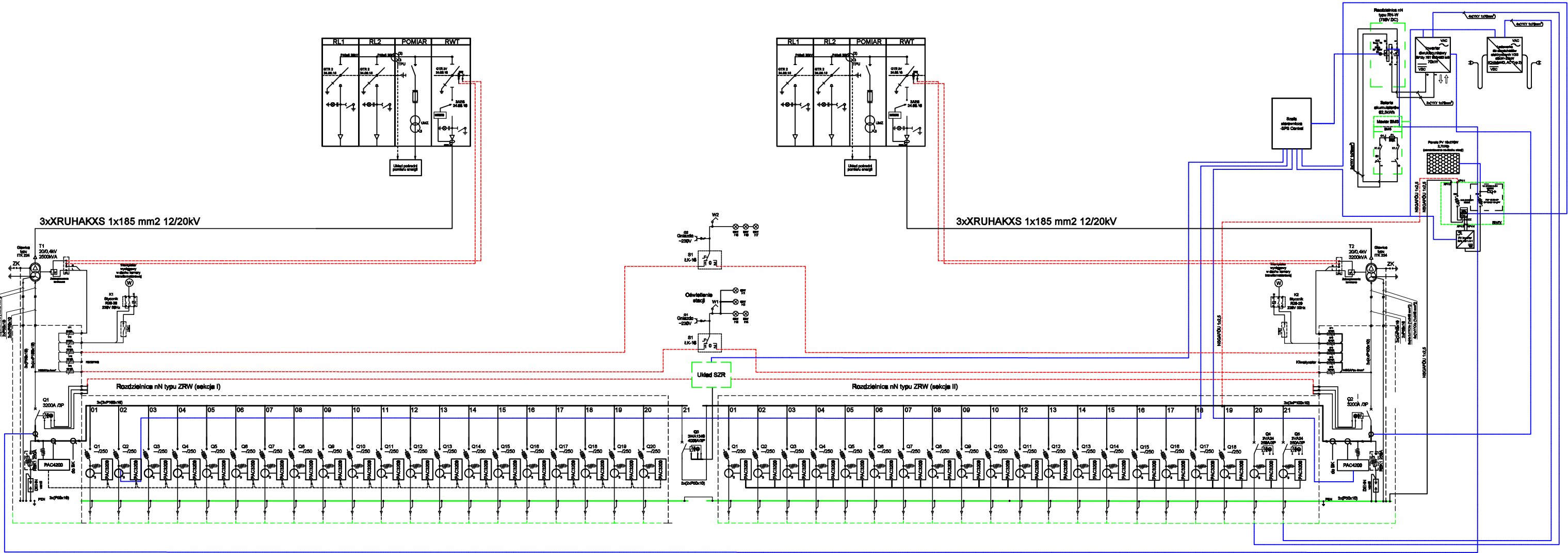



STACJA TRAFI NR 6
STACJA TRAFI NR 7



A							
REW.	DATA	ZMIANY I UWAGI	OPRACOWAŁ:				
<div><div><div>Katowice AIRPORT®</div></div><div><div>GÓRNOŚLĄSKIE TOWARZYSTWO LOTNICZE S.A.</div><div>44 - 100 KATOWICE, AL. KORFANTEGO 38</div></div></div>							
PROJEKTANT:	Projektował::	nr uprawnień	podpis				
	<div><div>INVESTEKO S.A. UL. WOJSKA POLSKIEGO 16G 41-600 ŚWIĘTOCHŁOWICE</div></div>	mgr inż. Adam Kaim	SLK/0734/POOE/05				
INWESTYCJA:							
Koncepcja rozbudowy infrastruktury elektroenergetycznej dla rozwoju stacji ładowania pojazdów elektrycznych na terenie MPL Katowice.							
FAZA PROJEKTU:		PROJEKT KONSEPCYJNY					
NAZWA RYS.:		Stacja elektroenergetyczna 6,7					
Skala:	Data:	Nr inwestycji:	Typ:	Faza:	Branża:	Nr rys:	Rewizja:
1:100	1:100	GTL KATO	R	PK	ELE	E-05	0

mgr inż. Adam Kaim
Upoważnienie do projektowania
bez ograniczeń w specjalności instalacyjnej
w zakresie sieci, instalacji urządzeń
elektrycznych i elektroenergetycznych
SLK/IE3392/05 | SLK/0734/POOE/05