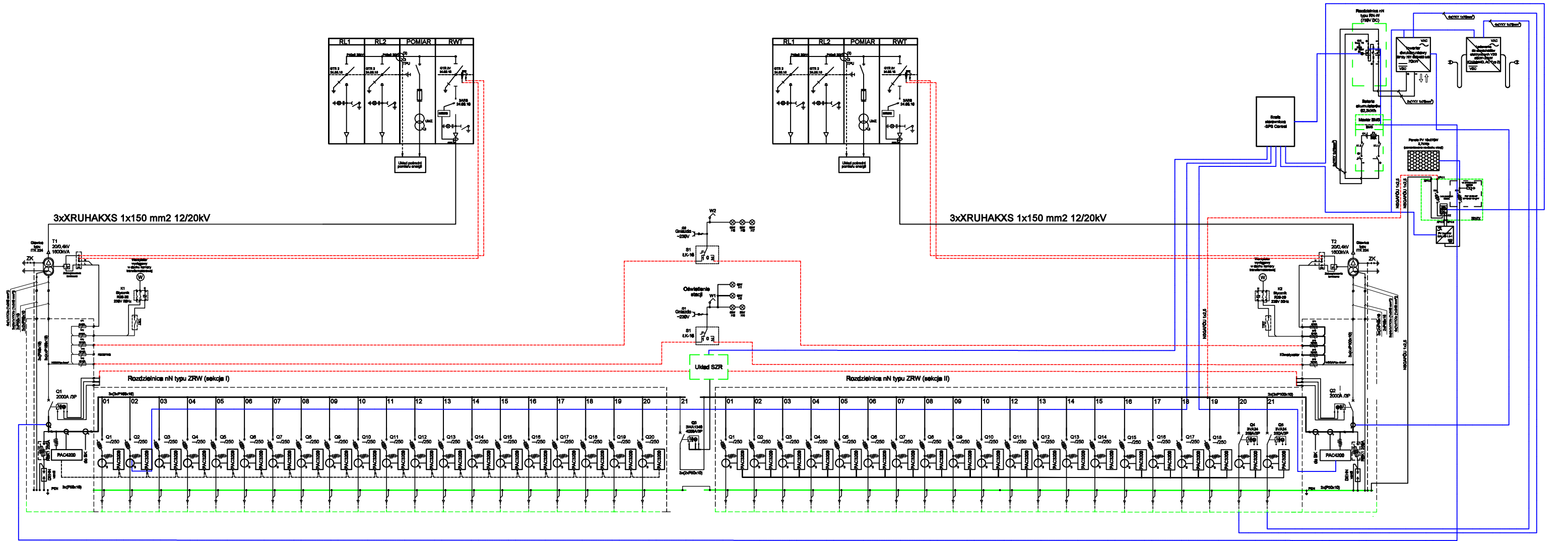




STACJA TRAFO NR 1
STACJA TRAFO NR 2
STACJA TRAFO NR 3
STACJA TRAFO NR 4
STACJA TRAFO NR 5



mgr inż. Adam Kaim

Uprawnienia budowlane do projektowania
bez ograniczeń w specjalności instalacyjnej
w zakresie sieci instalacji urządzeń
elektrycznych i elektroenergetycznych
SLK/IE3392/05 | SLK/0734/POOE/05

A			
REW.	DATA	ZMIANY I UWAGI	OPRACOWAŁ:
<div><div>Katowice AIRPORT</div><div>GÓRNOŚLĄSKIE TOWARZYSTWO LOTNICZE S.A. 44 - 100 KATOWICE, AL. KORFANTEGO 38</div></div>			
PROJEKTANT:		Projektował::	nr uprawnień
<div>investeko INVESTEKO S.A. UL. WOJSKA POLSKIEGO 16G 41-600 ŚWIĘTOCHŁOWICE</div>		mgr inż. Adam Kaim	SLK/0734/POOE/05
INWESTYCJA:			
Koncepcja rozbudowy infrastruktury elektroenergetycznej dla rozwoju stacji ładowania pojazdów elektrycznych na terenie MPL Katowice.			
FAZA PROJEKTU:		PROJEKT KONSEPCYJNY	
NAZWA RYS.:		Stacja elektroenergetyczna 1,2,3,4,5	
Skala:	Data:	Nr inwestycji:	Typ:
1:100	1:100	GTL KATO	R
Faza:	Branża:	Nr rys:	Revizj
PK	ELE	E-04	0